

Výstavba obloukové lávky přes Labe v Nymburce

Dr. Petr Vítek

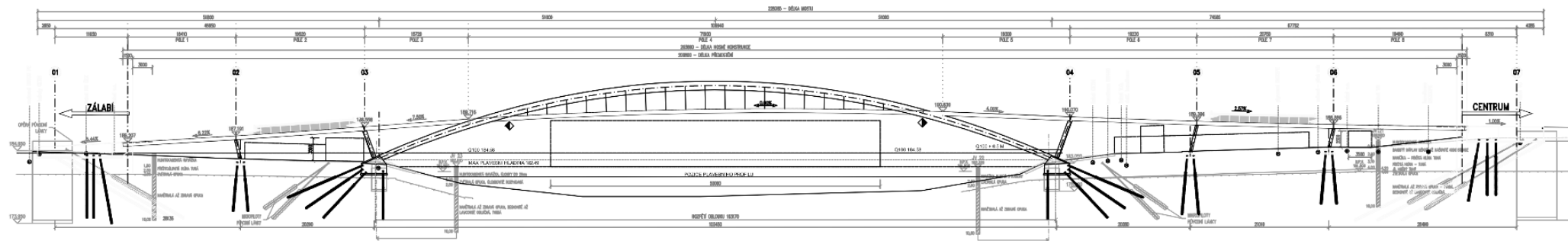
HOCHTIEF CZ



Původní lávka - visutý pás



Podélný řez

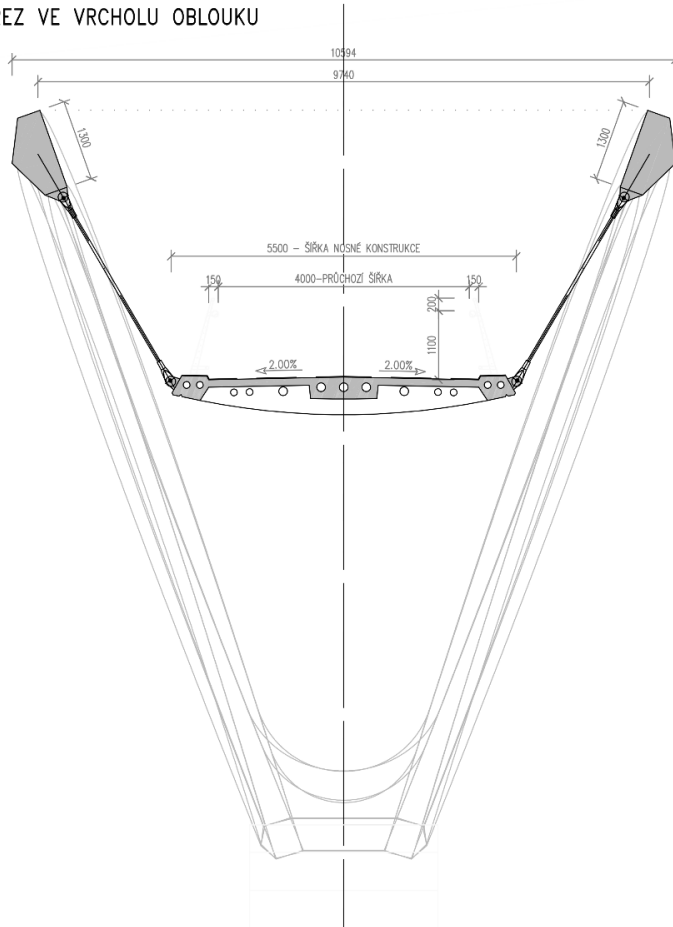


Výstavba lávky přes Labe v Nymburce - Dr. Petr Vítek

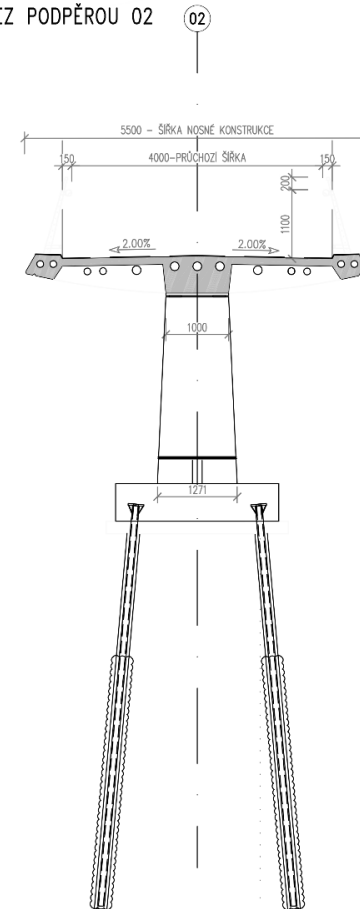


Příčné řezy

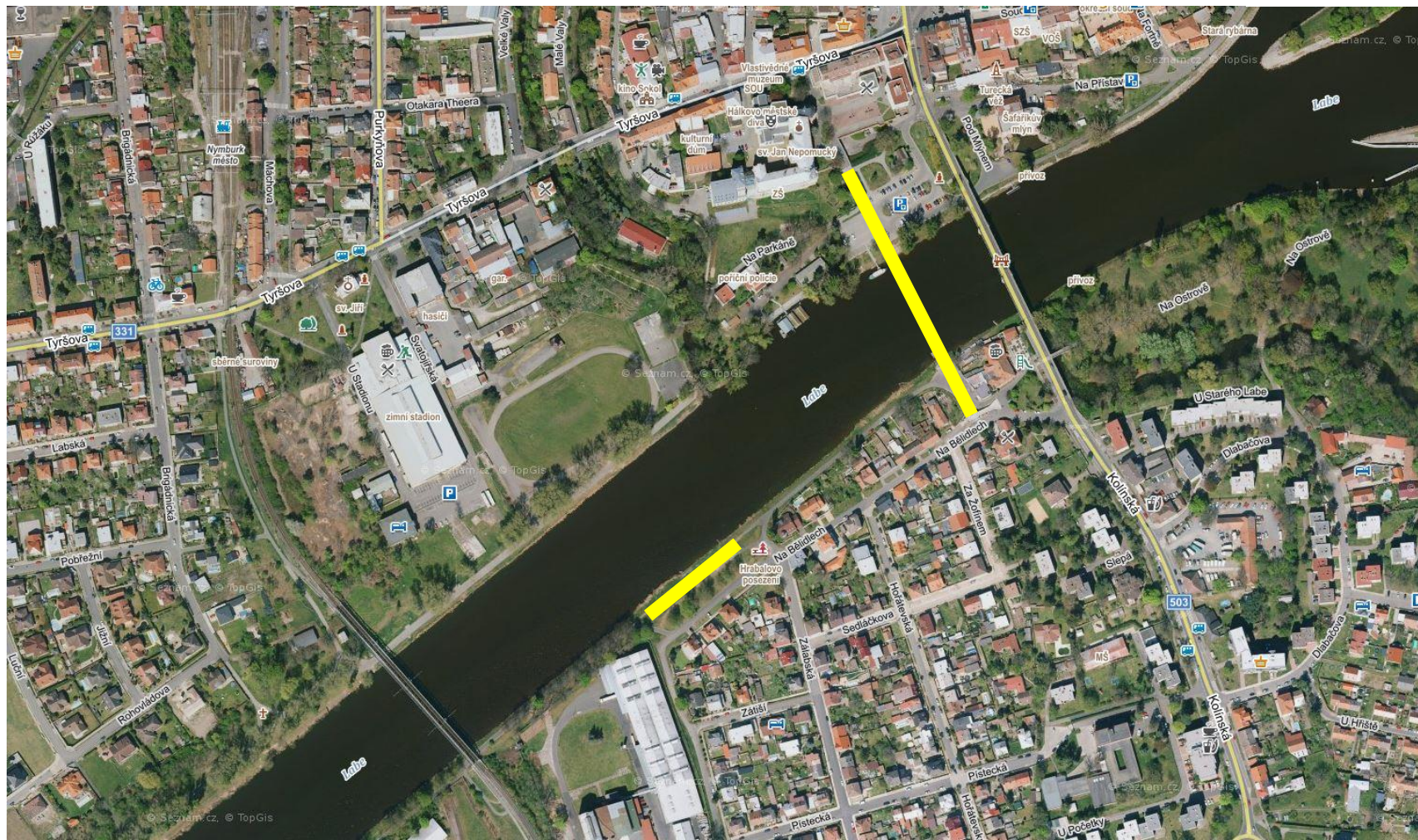
ŘEZ VE VRCHOLU OBLOUKU



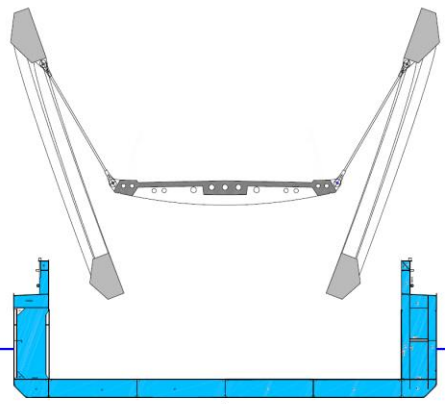
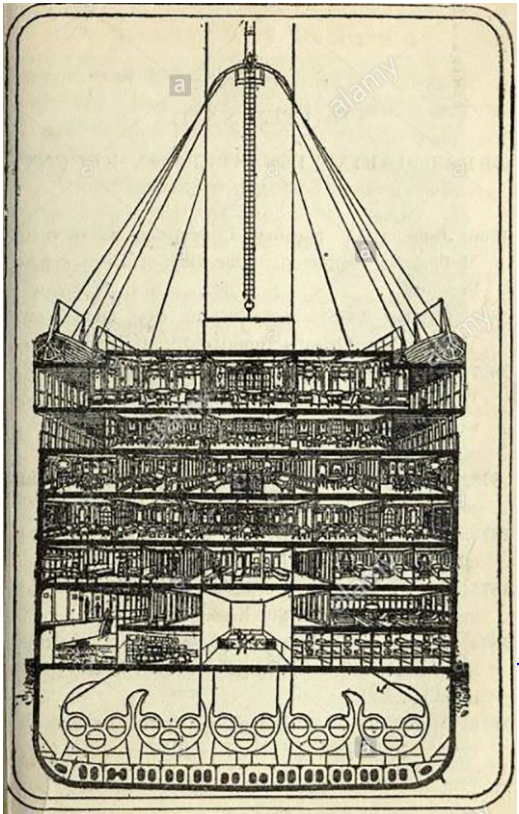
ŘEZ PODPĚROU 02



Umístění lávky a výroby



Plavidlo - doky Praha Holešovice



Dočasné poloostrovy a dok ve výrobně



Zakládání - původní milánské stěny a mikropiloty



Výrobna - skruž, armatura



Betonáž mostovky



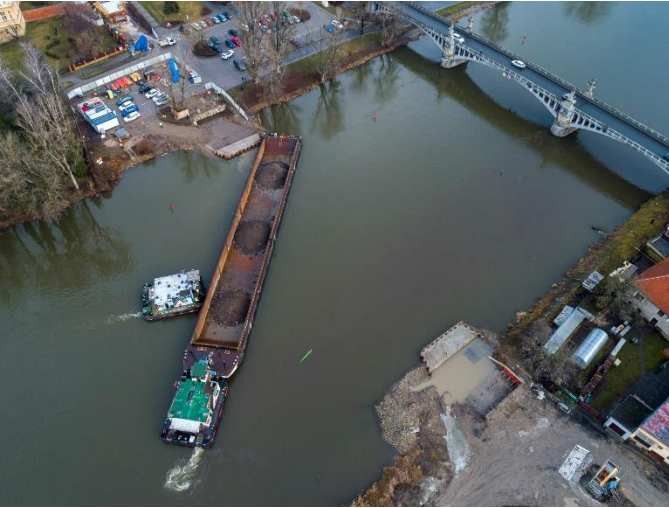
Výstavba lávky přes Labe v Nymburce - Dr. Petr Vítek



Montáž ocelového oblouku



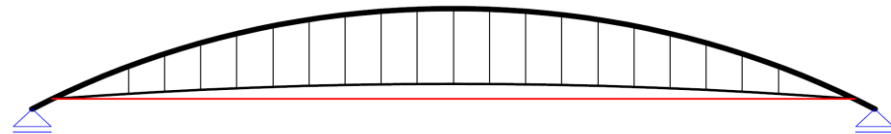
Test ustavení lodi příčně přes tok Labe



Skruž na březích, dočasný základ



Dočasné táhlo, aktivace závěsů, odskružení



Příčný přesun dílčí konstrukce do doku



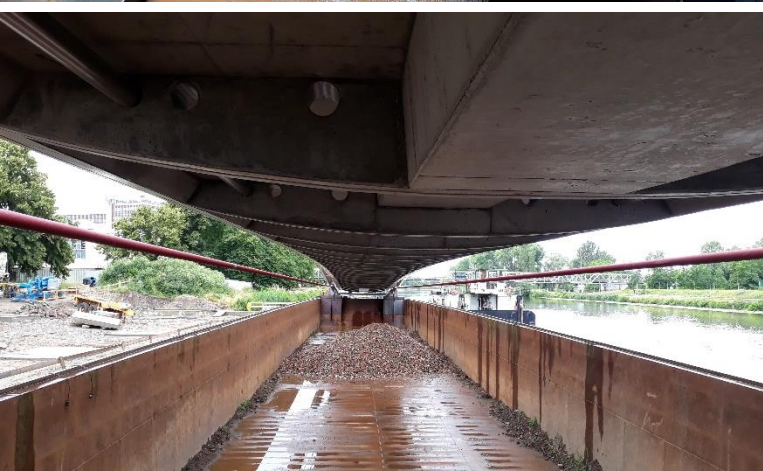
Příčný přesun třílanovou jednotkou po teflonech



Zvedání dílčí konstrukce na modulárních věžích



Uložení na plavidlo



Krajní díly oblouku s patkami



Transport 300 m proti proudu



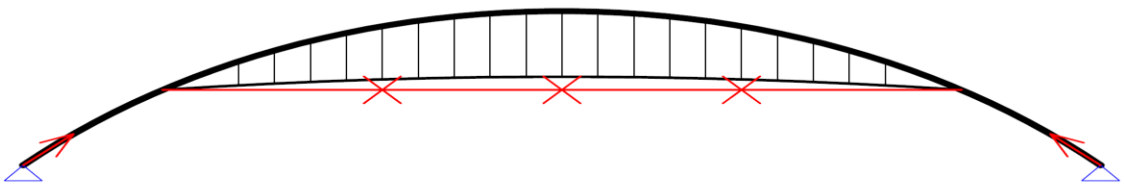
Zvedání z lodi do definitivní polohy



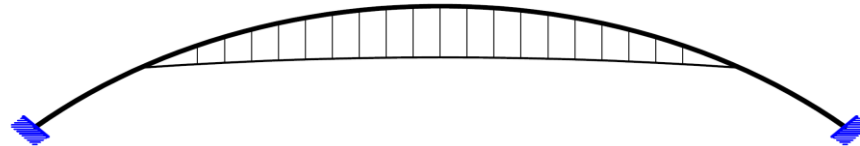
Svařování ocelového oblouku



Aktivace oblouku



Vetknutí oblouku - předepnutí kotevních tyčí



Výstavba mostovky nad břehy Labe



Pochozí izolace, demolice dočasných pilot



Výstavba lávky přes Labe v Nymburce - Dr. Petr Vítek



Lávka přes Labe v Nymburce je vyvážená konstrukce čistých tvarů s pečlivým propracováním konstrukčních detailů.

Technologie zaplavování minimalizuje práce nad vodním tokem, neomezuje plavbu, staveniště je odolné proti vlivu povodní.

Několikerá změna statického systému přináší jisté výhody - odskružení, napnutí závěsů, ale vyžaduje úzkou spolupráci s projektantem a náročnou analýzu konstrukce.

Výstavba probíhala pod značným časovým tlakem v nelehké době, což vyžadovalo pečlivou organizaci stavebních prací.

Lávka v provozu



Děkuji za pozornost!

Dr. Ing. Petr Vítek

Petr.Vitek@hochtief.cz